



# Vacuüm-concept in 5 stappen

Hoe selecteer je de juiste vacuümgrepper voor jouw specifieke applicatie?

Deze 5 stappen helpen je op weg.

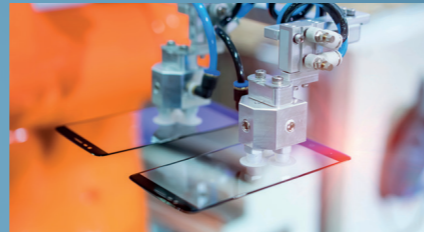
# 1

## Wat is de benodigde kracht?

Ga uit van een -0,6 bar  
Zorg voor voldoende cups om stabiliteit te waarborgen.

**Kracht**

Niet poreus



**Benodigde kracht (N):**

Gewicht (kg) x versnelling (m/s<sup>2</sup>) x 1,5

Poreus



**Benodigde kracht (N):**

Gewicht (kg) x versnelling (m/s<sup>2</sup>) x 2

# 2

## Wat is de vorm van het product?

Dit bepaalt de vorm van de cup

**Vorm**

Vorm product bepaald vorm cups, grootte product bepaald aantal cups:



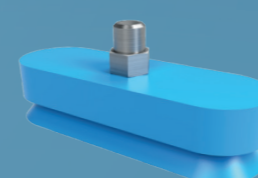
Vlak



Gewelfd



Rond/bol



Langwerpig

# 3

## Wat is toepassing?

Materiaal, omgeving, eisen?

**Toepassing**

De toepassing bepaalt het materiaal van de cup.  
Beschikbare materialen: siliconen, PU, vulkollan, nitrile rubber, fluoro rubber en NBR.

# 4

## Wat wordt de flow?

Gebaseerd op het materiaal en de cyclustijd

**Flow**

**Referentiewaarden**

30 mm cups: 12 l/min

60 mm cups: 33 l/min

\* Evacuatie tijd 0,1 sec

**Type generator**

Poreus: laag vacuüm, hoge flow (-0,3 - 0,6)

Niet-poreus: hoog vacuüm, lage flow (-0,6 - -0,9)

**Tip:** Plaats de generator zo dicht mogelijk bij de applicatie.

# 5

## Optimaliseer het systeem

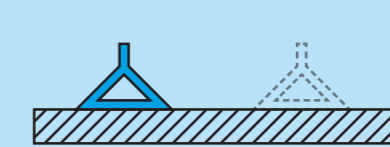
**Optimalisatie**

**Applicatie-specifieke aandachtspunten**

- ✓ slangen en koppelingen geschikt voor de applicatie
- ✓ filters
- ✓ ejectorpuls om vacuüm op te heffen en product snel te lossen.
- ✓ energiebesparing met vacuüm-bewaking en aansturing

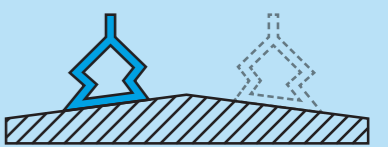
## Standaard of vouwbalg?

**Standaard vorm**

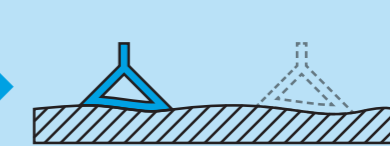


Gladde oppervlakken

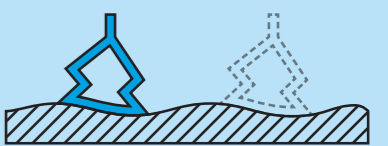
**Vouwbalg**



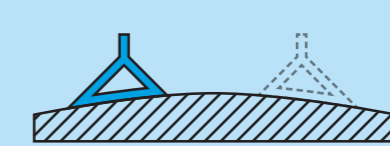
Schuine oppervlakken



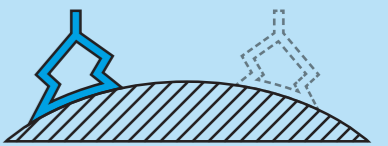
Licht gewelfde oppervlakken



Sterk gewelfde oppervlakken



Licht gekromde oppervlakken



Sterk gekromde oppervlakken

De meest gebruikte vormen vacuüm cups zijn de vlak- en 1,5 vouwbalg.

## Zelf testen!

Berekenen is goed, testen is beter!  
In het Grip-It centre adviseren en testen wij klantspecifieke applicaties.

Test de vacuüm sizing tool →

